

# Programa Cuídate

Levantamiento de Red  
Asistencial de Apoyo  
Psicológico Remoto

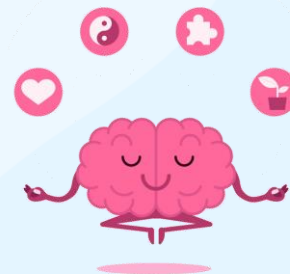


PROGRAMA  
**CUÍDATE**



**Bienestar**  
COLBÚN y FILIALES

# Contenido



En este documento encontrarás contactos y descripciones de diversas instituciones privadas, públicas y ONGs que brindan apoyo psicológico gratuito o a bajo costo a los que puedes acceder si necesitas atención.

1. Líneas de ayuda estatales
2. Líneas de ayuda privadas a nivel nacional
3. Líneas de ayuda privadas o públicas a nivel regional
4. Otros centros de apoyo



PROGRAMA  
**CUIDATE**



**Bienestar**  
COLBÚN y FILIALES

# 1. Líneas de ayuda estatales: Línea Minsal on line



| Línea de Salud Mental Digital |   |
|-------------------------------|---|
| Institución u organización    | <i>Ministerio de Salud</i>  |
| Página web                    | <a href="http://saludresponde.minsal.cl">saludresponde.minsal.cl</a><br><a href="http://www.hospitaldigital.gob.cl">www.hospitaldigital.gob.cl</a>  |
| Forma o vía de contacto       | <i>Vía telefónica gratuita</i><br><i>Ingresando a través del número de Salud Responde 600 360 7777</i>  |
| Ámbito de apoyo               | <i>Salud mental y apoyo psicosocial</i><br><i>Orientación y contención en salud mental, intervenciones en usuarios con ideación o intento suicida. Primera ayuda psicológica a público general.</i> |
| Equipo de atención            | <i>Profesionales de salud mental (psiquiatría, psicología, enfermería, psicopedagogía, terapia ocupacional, trabajo social)</i>   |
| Público objetivo              | <i>Todo público</i>   |
| Alcance territorial           | <i>Nacional</i>   |
| Disponibilidad de la atención | <i>Días: Lunes a Domingo</i><br><i>Horario: 8 a 24 horas</i>  |
| Tipo de atención              | <i>Gratuita</i>   |



PROGRAMA  
**CUIDATE**



# 1. Líneas de ayuda estatales: Línea Orientación en violencia de género



| Fono Orientación en violencia contra mujeres |   |
|--|---|
| Institución u organización                   | SERNAMEG  |
| Página web                                   | <a href="http://www.sernameg.gob.cl">www.sernameg.gob.cl</a>  |
| Forma o vía de contacto                      | Vía telefónica gratuita<br>Llamando al 1455   |
| Ámbito de apoyo                              | Salud mental y apoyo psicosocial<br>Protección de derechos Legal/<br>jurídica   |
| Equipo de atención                           | --  |
| Público objetivo                             | Todo público. Foco en mujeres mayores de 18 años que viven en territorio nacional y este sufriendo alguna situación de violencia de género                          |
| Alcance territorial                          | Nacional  |
| Disponibilidad de la atención                | Días: Lunes a Domingo<br>Horario: 24 horas  |
| Tipo de atención                             | Gratuita<br><br>Contención emocional, orientación y derivación para la atención y prot. lon frente a situaciones de violencia contra la mujer en contexto de pareja |



PROGRAMA  
CUIDATE



# 1. Líneas de ayuda estatales: Línea Apoyo Adulto Mayor



| Fono Mayor                    |  |
|-------------------------------|--|
| Institución u organización    | SENAMA   |
| Página web                    | <a href="http://www.senama.cl">www.senama.cl</a>   |
| Forma o vía de contacto       | Vía telefónica gratuita  |
| Ámbito de apoyo               | Protección de derechos<br>orientacion ciudadana en temas de vejez y envejecimiento   |
| Equipo de atención            | Otros profesionales de SENAMA y psicólogos de Fundación Míranos  |
| Público objetivo              | Personas mayores (60 años o más) y/o sus cuidadores<br>ciudadanía en general   |
| Alcance territorial           | Nacional   |
| Disponibilidad de la atención | Días: Lunes a Viernes<br>Horario: Turno de horario hábil completo (9 a 18 hrs) en el contexto de COVID-19 se realiza horario extendido hasta las 20.00 horas |
| Tipo de atención              | Gratuita<br><br>Información sobre COVID-19<br>Contención emocional / acompañamiento<br>Orientación/ información sobre servicios sociales                     |



PROGRAMA  
CUIDATE



# 1. Líneas de ayuda estatales: Línea Apoyo Problemática Alcohol y Drogas



| Fonodrogas y alcohol          |   |
|-------------------------------|---|
| Institución u organización    | SENDA   |
| Página web                    | <a href="http://www.senda.gob.cl">www.senda.gob.cl</a>  |
| Forma o vía de contacto       | Vía telefónica gratuita<br>Llamando al 1412   |
| Ámbito de apoyo               | Salud mental y apoyo psicosocial  |
| Equipo de atención            | Profesionales de salud mental (psiquiatría, psicología, enfermería, psicopedagogía, terapia ocupacional, trabajo social)  |
| Público objetivo              | Todo público  |
| Alcance territorial           | Nacional  |
| Disponibilidad de la atención | Días:<br>Lunes a Domingo<br>Horario: 24 horas   |
| Tipo de atención              | Gratuita<br><br>Información/ orientación de salud en general<br>Información administrativa sobre la red de atención de salud (p.e. horarios de atención, ubicación, etc)<br>Contención emocional / acompañamiento<br>Consulta de salud mental por profesional (psicología, psiquiatría, medicina, etc.)<br>Primera ayuda psicológica (PAP)<br>Orientación/ información sobre servicios sociales |



PROGRAMA  
CUIDATE



Bienestar  
COLBUN y FILIALES

# 1. Líneas de ayuda estatales: Fono Infancia



## Fonoinfancia

|                               |   |
|-------------------------------|---|
| Institución u organización    | <i>Fundación Integra</i>  |
| Página web                    | <a href="http://www.fonoinfancia.cl">www.fonoinfancia.cl</a>  |
| Forma o vía de contacto       | <i>Vía telefónica gratuita 800200818</i><br><i>Vía foro/ chat de redes sociales (p.e. Instagram, Facebook, etc)</i><br><i>Vía correo electrónico <a href="mailto:fonoinfancia@integra.cl">fonoinfancia@integra.cl</a> o contacto web</i>  |
| Ámbito de apoyo               | <i>Salud mental y apoyo psicosocial Protección de derechos</i><br><i>Apoyo psicológico a la crianza.</i>  |
| Equipo de atención            | <i>Profesionales de salud mental (psiquiatría, psicología, enfermería, psicopedagogía, terapia ocupacional, trabajo social)</i>   |
| Público objetivo              | <i>Padres, madres o cuidadores de niños, niñas y/o adolescentes</i><br><i>La oferta está dirigida a los adultos pero nuestro equipo profesional atiende consultas de niños, niñas y adolescentes.</i>   |
| Alcance territorial           | <i>Nacional e internacional</i>   |
| Disponibilidad de la atención | <i>Días: Lunes a Viernes</i><br><i>Horario: 8:30 am a 21:00 horas.</i>  |
| Tipo de atención              | <i>Gratuita</i><br><br><i>Contención emocional / acompañamiento</i><br><i>Consulta de salud mental por profesional (psicología, psiquiatría, medicina, etc.)</i><br><i>Orientación/ información sobre servicios sociales Intervención en crisis y orientaciones específicas sobre temas de crianza.</i> |



PROGRAMA  
CUIDATE



Bienestar  
COLBUN Y FILIALES

## 2. Líneas de ayuda privadas a nivel nacional: Fundación para la Confianza



| Linea Libre                   |   |
|-------------------------------|---|
| Institución u organización    | Fundación Para la Confianza   |
| Página web                    | <a href="http://www.linealibre.cl">www.linealibre.cl</a>  |
| Forma o vía de contacto       | Vía telefónica gratuita, discando el número 1515<br>Vía mensajería instantánea (p.e. mensaje de texto, WhatsApp, etc)<br>Vía correo electrónico <a href="mailto:contacto@paralaconfianza.com">contacto@paralaconfianza.com</a> o contacto web<br>App: Descargando la aplicación Línea Libre |
| Ámbito de apoyo               | Salud mental y apoyo psicosocial<br>Protección de derechos  |
| Equipo de atención            | Profesionales de salud mental (psiquiatría, psicología, enfermería, psicopedagogía, terapia ocupacional, trabajo social)  |
| Público objetivo              | Niños y niñas (menores de 10 años)<br>Adolescentes (10 a 19 años)<br>Padres, madres o cuidadores de niños, niñas y/o adolescentes Población infanto-adolescente con alguna condición de salud mental<br>En este periodo de emergencia atendiendo a víctimas VIF, jóvenes y adultos mayores. |
| Alcance territorial           | Nacional  |
| Disponibilidad de la atención | Días: Lunes a Sábado<br>Horario: 10am a 22 horas  |
| Tipo de atención              | Gratuita<br><br>Contención emocional / acompañamiento Primera ayuda psicológica (PAP)   |



PROGRAMA  
CUIDATE



Bienestar  
COLBUN Y FILIALES



## 2. Líneas de ayuda privadas a nivel nacional: Fundación Todo Mejora



| Todo Mejora                   |  |
|-------------------------------|--|
| Institución u organización    | <i>Fundación Todo Mejora</i>   |
| Página web                    | <a href="http://www.todomejora.org">www.todomejora.org</a>   |
| Forma o vía de contacto       | <i>Vía contacto web <a href="http://www.todomejora.org">www.todomejora.org</a><br/>App Todo Mejora<br/>Facebook Messenger de Todo Mejora</i>   |
| Ámbito de apoyo               | <i>Salud mental y apoyo psicosocial</i>  |
| Equipo de atención            | <i>Profesionales de salud mental (psiquiatría, psicología, enfermería, psicopedagogía, terapia ocupacional, trabajo social)<br/>Otros profesionales</i>  |
| Público objetivo              | <i>Niños, niñas, adolescentes y jóvenes (hasta 30 años), o personas de su entorno protector, que experimenten polivictimización producto de discriminación basada en su orientación sexual, identidad y/o expresión de género.</i> |
| Alcance territorial           | <i>Nacional</i>  |
| Disponibilidad de la atención | <i>Días: Lunes a viernes de 13.00 a 14.00 hrs. y de 18.00 a 00.00 hrs.<br/>Domingos de 13.00 a 14.00 y de 19.00 a 23.00 hrs.</i>   |
| Tipo de atención              | <i>Gratuita</i><br><br><i>Contención emocional y orientación</i>   |



PROGRAMA  
CUIDATE



## 2. Líneas de ayuda privadas a nivel nacional: Fundación Chile Unido



| Comunícate                    |  |
|-------------------------------|--|
| Institución u organización    | <i>Fundación Chile Unido</i>   |
| Página web                    | <a href="http://www.chileunido.cl">www.chileunido.cl</a>                               |
| Forma o vía de contacto       | <i>Vía telefónica gratuita<br/>Llamando al 800226226</i>                               |
| Ámbito de apoyo               | <i>Salud mental y apoyo psicosocial</i>  |
| Equipo de atención            | --   |
| Público objetivo              | <i>Mayores de 18 años</i>  |
| Alcance territorial           | <i>Nacional</i>  |
| Disponibilidad de la atención | <i>Días: Lunes a Viernes<br/>Horario: Turno de horario hábil completo (9 a 18 hrs)</i> |
| Tipo de atención              | <i>Gratuita<br/><br/>Apoyo psicológico</i>   |



PROGRAMA  
CUIDATE



## 2. Líneas de ayuda privadas a nivel nacional: Fundación Summer



| Fundación Summer              |   |
|-------------------------------|---|
| Institución u organización    | <i>Fundación Summer</i>   |
| Página web                    | --  |
| Forma o vía de contacto       | <i>Vía foro/ chat de redes sociales (p.e. Instagram, Facebook, etc)</i><br><i>Vía correo electrónico o contacto web</i><br><i>instagram: @fsummercl</i><br><i>mail: <a href="mailto:redes@fsummer.org">redes@fsummer.org</a></i>                                  |
| Ámbito de apoyo               | <i>Salud mental y apoyo psicosocial</i>   |
| Equipo de atención            | <i>Profesionales de salud mental (psiquiatría, psicología, enfermería, psicopedagogía, terapia ocupacional, trabajo social)</i>   |
| Público objetivo              | <i>Adolescentes (10 a 19 años)</i><br><i>Adultos (20 a 59 años)</i><br><i>Padres, madres o cuidadores de niños, niñas y/o adolescentes</i>  |
| Alcance territorial           | <i>Nacional</i>   |
| Disponibilidad de la atención | <i>Días: Lunes a Domingo</i><br><i>Horario: 24 horas</i>  |
| Tipo de atención              | <i>Gratuita</i><br><br><i>Información/ orientación de salud en general</i><br><i>Contención emocional / acompañamiento</i><br><i>Consulta de salud mental por profesional (psicología, psiquiatría, medicina, etc.)</i><br><i>Primera ayuda psicológica (PAP)</i> |



PROGRAMA  
CUIDATE



Bienestar  
COLBUN Y FILIALES

## 2. Líneas de ayuda privadas a nivel nacional: APCH, Asociación Psicoanalítica Chilena



| Atención Solidaria            |  |
|-------------------------------|--|
| Institución u organización    | <i>Asociación psicoanalítica chilena APCH</i>  |
| Página web                    | <a href="http://www.apch.cl">www.apch.cl</a>   |
| Forma o vía de contacto       | <i>Vía correo electrónico <a href="mailto:apchllama@gmail.com">apchllama@gmail.com</a> o contacto web</i>  |
| Ámbito de apoyo               | <i>Salud mental y apoyo psicosocial</i>  |
| Equipo de atención            | <i>Analistas, psicólogos, psiquiatras</i>  |
| Público objetivo              | <i>Adultos (20 a 59 años)<br/>Personas mayores (60 años o más) y/o sus cuidadores<br/>Personas con consumo alcohol y otras drogas Población<br/>LGBTIQ+<br/>Personas en situación de calle</i> |
| Alcance territorial           | <i>Nacional</i>  |
| Disponibilidad de la atención | <i>Días: Lunes a Domingo<br/>Horario: Diurno a convenir con Analista</i>   |
| Tipo de atención              | <i>Gratuita<br/><br/>Contención emocional / acompañamiento<br/>Consulta de salud mental por profesional (psicología,<br/>psiquiatría, medicina, etc.)</i>                                      |



PROGRAMA  
CUIDATE



Bienestar  
COLBUN y FILIALES

## 2. Líneas de ayuda privadas a nivel nacional: Fundación UnidaMente



| Servicio de atención y apoyo emocional |   |
|--|---|
| Institución u organización             | <i>Fundación UnidaMente: Abriendo Mentes, Cerrando Estigmas</i>   |
| Página web                             | <i>Facebook: Fundación UnidaMente: Abriendo Mentes, Cerrando Estigmas</i>   |
| Forma o vía de contacto                | <i>Vía telefónica gratuita<br/>Teléfono, correo electrónico y fan page Facebook.</i>  |
| Ámbito de apoyo                        | <i>Salud mental y apoyo psicosocial<br/>Legal/ jurídica</i>   |
| Equipo de atención                     | <i>Profesionales de salud mental (psiquiatría, psicología, enfermería, psicopedagogía, terapia ocupacional, trabajo social)</i>   |
| Público objetivo                       | <i>Adolescentes (10 a 19 años)<br/>Adultos (20 a 59 años)<br/>Personas mayores (60 años o más) y/o sus cuidadores<br/>Personas con consumo alcohol y otras drogas<br/>Población LGBTIQ+<br/>Padres, madres o cuidadores de niños, niñas y/o adolescentes<br/>Personas afectadas por enfermedad COVID-19 o sus familiares (sospecha o contagio)<br/>Personal de salud u otros respondedores en primera línea<br/>Personas en situación de discapacidad<br/>Población adulta con alguna condición de salud mental</i> |
| Alcance territorial                    | <i>Nacional e internacional</i>   |
| Disponibilidad de la atención          | <i>Días: Lunes a Sábado<br/>Horario: 9 a 21:00 horas.</i>   |
| Tipo de atención                       | <i>Gratuita<br/><br/>Contención emocional / acompañamiento<br/>Consulta de salud mental por profesional (psicología, psiquiatría, medicina, etc.)<br/>Primera ayuda psicológica (PAP)<br/>Orientación/ información sobre servicios sociales</i>   |



## 2. Líneas de ayuda privadas a nivel nacional: Fundación Míranos



| Fundación Míranos             |  |
|-------------------------------|--|
| Institución u organización    | <i>Fundación Míranos</i>   |
| Página web                    | <a href="http://www.fundacionmiranos.org">www.fundacionmiranos.org</a>   |
| Forma o vía de contacto       | <i>Vía foro/ chat de redes sociales (p.e. Instagram, Facebook, etc)</i><br><i>Vía correo electrónico <a href="mailto:contacto@fundacionmiranos.org">contacto@fundacionmiranos.org</a> o contacto web</i>   |
| Ámbito de apoyo               | <i>Salud Mental y Prevención del Suicidio en Personas Mayores</i>  |
| Equipo de atención            | <i>Profesionales de salud mental (psiquiatría, psicología, enfermería, psicopedagogía, terapia ocupacional, trabajo social)</i>  |
| Público objetivo              | <i>Personas mayores (60 años o más) y/o sus cuidadores</i>   |
| Alcance territorial           | <i>Nacional</i>  |
| Disponibilidad de la atención | <i>Días: Lunes a Viernes</i><br><i>Horario: Turno de horario hábil completo (9 a 18 hrs)</i>   |
| Tipo de atención              | <i>Gratuita</i><br><br><i>Contención emocional / acompañamiento</i><br><i>Primera ayuda psicológica (PAP)</i><br><i>Orientación/ información sobre servicios sociales</i><br><i>En algunos casos, realizamos gestiones para consultas de Salud Mental, ingreso a servicios de urgencia, entre otras.</i> |



PROGRAMA  
CUIDATE



Bienestar  
COLBUN y FILIALES

## 2. Líneas de ayuda privadas a nivel nacional: Universidad de los Lagos



| Escuchar y Hablar te Ayuda    |  |
|-------------------------------|--|
| Institución u organización    | <i>Universidad de Los Lagos</i>  |
| Página web                    | --   |
| Forma o vía de contacto       | <i>Vía telefónica de pago a cargo de la persona que consulta.<br/>Llamada a 642333000 opción 3.</i>  |
| Ámbito de apoyo               | <i>Salud mental y apoyo psicosocial</i>  |
| Equipo de atención            | <i>Profesionales de salud mental (psiquiatría, psicología, enfermería, psicopedagogía, terapia ocupacional, trabajo social)<br/>Estudiantes en práctica y/o de internado</i>                   |
| Público objetivo              | <i>Todo público</i>  |
| Alcance territorial           | <i>Nacional e internacional</i>  |
| Disponibilidad de la atención | <i>Días: Lunes a Viernes<br/>Horario: 08:30 a 18:00 hrs.</i>   |
| Tipo de atención              | <i>Gratuita</i><br><br><i>Contención emocional / acompañamiento<br/>Consulta de salud mental por profesional (psicología, psiquiatría, medicina, etc.)<br/>Primera ayuda psicológica (PAP)</i> |



PROGRAMA  
CUIDATE



## 2. Líneas de ayuda privadas a nivel nacional: Psicólogos Voluntarios (APEEDE)



| Atención psicológica en estado de emergencia (APEEDE) |  |
|---|--|
| Institución u organización                            | <i>Psicólogos Voluntarios</i>  |
| Página web  | <a href="https://www.instagram.com/atencionpsicologicachile/?hl=es-la">https://www.instagram.com/atencionpsicologicachile/?hl=es-la</a>  |
| Forma o vía de contacto                               | <i>Vía foro/ chat de redes sociales (p.e. Instagram, Facebook, etc)</i><br><i>Vía correo electrónico o contacto web</i><br><a href="https://docs.google.com/forms/d/e/1FAIpQLSfqVNLmbzjEqP1aNzGp_TEmPnBAe4pzu8Qq8Wh602tBBEj4iA/viewform">https://docs.google.com/forms/d/e/1FAIpQLSfqVNLmbzjEqP1aNzGp_TEmPnBAe4pzu8Qq8Wh602tBBEj4iA/viewform</a> |
| Ámbito de apoyo                                       | <i>Salud mental y apoyo psicosocial</i><br><i>Protección de derechos</i>   |
| Equipo de atención                                    | <i>Profesionales de salud mental (psiquiatría, psicología, enfermería, psicopedagogía, terapia ocupacional, trabajo social)</i><br><i>Estudiantes en práctica y/o de internado</i>   |
| Público objetivo                                      | <i>Adultos (20 a 59 años)</i><br><i>Personas mayores (60 años o más) y/o sus cuidadores</i><br><i>Personas afectadas por enfermedad COVID-19 o sus familiares (sospecha o contagio)</i>  |
| Alcance territorial                                   | <i>Nacional</i>  |
| Disponibilidad de la atención                         | <i>Días: Lunes a Sábado</i><br><i>Horario: Turnos voluntarios</i>  |
| Tipo de atención                                      | <i>Gratuita</i><br><br><i>Contención emocional / acompañamiento</i><br><i>Primera ayuda psicológica (PAP)</i>  |



PROGRAMA  
CUIDATE



Bienestar  
COLBUN y FILIALES



## 2. Líneas de ayuda privadas a nivel nacional: Universidad Andres Bello



| CAPSI Online                  |  |
|-------------------------------|--|
| Institución u organización    | Universidad Andres Bello   |
| Página web                    | --   |
| Forma o vía de contacto       | Vía foro/ chat Instagram @capsiunabsantiago<br>Vía correo electrónico <a href="mailto:info.capsi.santiago@unab.cl">info.capsi.santiago@unab.cl</a>   |
| Ámbito de apoyo               | Salud mental y apoyo psicosocial   |
| Equipo de atención            | Profesionales de salud mental (psiquiatría, psicología, enfermería, psicopedagogía, terapia ocupacional, trabajo social)<br>Otros profesionales<br>Estudiantes en práctica y/o de internado  |
| Público objetivo              | Adultos (20 a 59 años)<br>Personas mayores (60 años o más) y/o sus cuidadores Población LGBTIQ+<br>Padres, madres o cuidadores de niños, niñas y/o adolescentes Personas afectadas por enfermedad COVID-19 o sus familiares (sospecha o contagio)<br>Personal de salud u otros respondedores en primera línea Personas en situación de discapacidad<br>Población adulta con alguna condición de salud mental |
| Alcance territorial           | Nacional   |
| Disponibilidad de la atención | Días: Lunes a Viernes<br>Horario: Turno de horario hábil completo (9 a 18 hrs)   |
| Tipo de atención              | Gratuita<br><br>Información/ orientación de salud en general<br>Consulta de salud por profesional (medicina, enfermería, etc.) Contención emocional / acompañamiento<br>Consulta de salud mental por profesional (psicología, psiquiatría, medicina, etc.)<br>Primera ayuda psicológica (PAP)  |



PROGRAMA  
CUIDATE



## 2. Líneas de ayuda privadas a nivel nacional:

# ONG Psicólogos voluntarios de Chile



| Contención Psicológica Telefónica |  |
|-----------------------------------|--|
| Institución u organización        | <i>ONG Psicólogos Voluntarios de Chile</i>   |
| Página web                        | --   |
| Forma o vía de contacto           | <i>Vía telefónica de pago a cargo de la persona que consulta<br/>+56975592366</i>  |
| Ámbito de apoyo                   | <i>Salud mental y apoyo psicosocial</i>  |
| Equipo de atención                | <i>Profesionales de salud mental (psiquiatría, psicología, enfermería, psicopedagogía, terapia ocupacional, trabajo social)</i>  |
| Público objetivo                  | <i>Adolescentes (10 a 19 años)<br/>Adultos (20 a 59 años)<br/>Personas mayores (60 años o más) y/o sus cuidadores Padres, madres o cuidadores de niños, niñas y/o adolescentes<br/>Personas afectadas por enfermedad COVID-19 o sus familiares (sospecha o contagio)<br/>Personal de salud u otros respondedores en primera línea<br/>Personas en situación de discapacidad<br/>Población adulta con alguna condición de salud mental<br/>Población infanto-adolescente con alguna condición de salud mental</i> |
| Alcance territorial               | <i>Nacional</i>  |
| Disponibilidad de la atención     | <i>Días: Lunes a Domingo<br/>Horario: Turno de horario hábil completo (9 a 18 hrs)</i>   |
| Tipo de atención                  | <i>Gratuita<br/><br/>Contención emocional / acompañamiento<br/>Consulta de salud mental por profesional (psicología, psiquiatría, medicina, etc.)<br/>Primera ayuda psicológica (PAP)<br/>Orientación/ información sobre servicios sociales</i>  |



PROGRAMA  
**CUÍDATE**



**Bienestar**  
COLBÚN y FILIALES

## 2. Líneas de ayuda privadas a nivel nacional: ONG Psicólogos voluntarios de Chile



| Contención Psicológica Telefónica |  |
|-----------------------------------|--|
| Institución u organización        | ONG Psicólogos Voluntarios de Chile  |
| Página web                        | --   |
| Forma o vía de contacto           | Vía telefónica de pago a cargo de la persona que consulta<br>+56975592366  |
| Ámbito de apoyo                   | Salud mental y apoyo psicosocial   |
| Equipo de atención                | Profesionales de salud mental (psiquiatría, psicología, enfermería, psicopedagogía, terapia ocupacional, trabajo social)   |
| Público objetivo                  | Adolescentes (10 a 19 años)<br>Adultos (20 a 59 años)<br>Personas mayores (60 años o más) y/o sus cuidadores Padres, madres o cuidadores de niños, niñas y/o adolescentes<br>Personas afectadas por enfermedad COVID-19 o sus familiares (sospecha o contagio)<br>Personal de salud u otros respondedores en primera línea<br>Personas en situación de discapacidad<br>Población adulta con alguna condición de salud mental<br>Población infanto-adolescente con alguna condición de salud mental |
| Alcance territorial               | Nacional   |
| Disponibilidad de la atención     | Días: Lunes a Domingo<br>Horario: Turno de horario hábil completo (9 a 18 hrs)   |
| Tipo de atención                  | Gratuita<br><br>Contención emocional / acompañamiento<br>Consulta de salud mental por profesional (psicología, psiquiatría, medicina, etc.)<br>Primera ayuda psicológica (PAP)<br>Orientación/ información sobre servicios sociales  |



PROGRAMA  
CUIDATE



Bienestar  
COLBÚN y FILIALES

## 2. Líneas de ayuda privadas a nivel nacional: Fundación José Ignacio



| Fundación José Ignacio        |   |
|-------------------------------|---|
| Institución u organización    | <i>Fundación José Ignacio</i>   |
| Página web                    | <a href="http://www.fundacionjoseignacio.org">www.fundacionjoseignacio.org</a>  |
| Forma o vía de contacto       | <i>Vía foro/ chat de redes sociales (p.e. Instagram, Facebook, etc)</i><br><i>Vía correo electrónico <a href="mailto:contacto@fundacionjoseignacio.org">contacto@fundacionjoseignacio.org</a> o contacto web</i><br><i>Chat: <a href="http://www.fundacionjoseignacio.org">www.fundacionjoseignacio.org</a></i> |
| Ámbito de apoyo               | <i>Prevención de suicidio, incluyendo crisis suicida</i>  |
| Equipo de atención            | <i>Profesionales de salud mental (psiquiatría, psicología, enfermería, psicopedagogía, terapia ocupacional, trabajo social)</i><br><i>Estudiantes en práctica y/o de internado</i>  |
| Público objetivo              | <i>Adolescentes (10 a 19 años)</i><br><i>Adultos (20 a 59 años)</i><br><i>personas que han perdido a un ser querido por suicidio</i>  |
| Alcance territorial           | <i>Nacional e internacional</i>   |
| Disponibilidad de la atención | <i>Días: Lunes, Miércoles y Viernes</i><br><i>Horario: 19:00 a 21:00 el chat. Por mail, en horario hábil.</i>   |
| Tipo de atención              | <i>Gratuita y pagada</i><br><br><i>Información administrativa sobre la red de atención de salud (p.e. horarios de atención, ubicación, etc)</i><br><i>Contención emocional / acompañamiento</i><br><i>Primera ayuda psicológica (PAP)</i><br><i>Orientación/ información sobre servicios sociales</i>           |



PROGRAMA  
CUIDATE



Bienestar  
COLBUN y FILIALES

## 2. Líneas de ayuda privadas a nivel nacional: Nutram Salud Comunitaria



| Círculo de escucha virtual              |  |
|---|--|
| Institución u organización              | <i>Nutram salud comunitaria</i>  |
| Página web                              | --   |
| Forma o vía de contacto                 | <i>Vía mensajería instantánea +569 98225357, +569 31146882<br/>Vía foro/ chat de redes sociales (p.e. Instagram, Facebook, etc)<br/>Vía correo electrónico <a href="mailto:nutramsaludcomunitaria@gmail.com">nutramsaludcomunitaria@gmail.com</a> Enlace zoom todos los jueves a las 18:30 hrs. Abierto a quien desee participar. Solo enviar a mail de contacto solicitud</i> |
| Ámbito de apoyo<br>Equipo de atención   | <i>Salud mental y apoyo psicosocial<br/>Profesionales de salud mental (psiquiatría, psicología, enfermería, psicopedagogía, terapia ocupacional, trabajo social)<br/>Otros profesionales</i>   |
| Público objetivo<br>Alcance territorial | <i>Comunidad en general<br/>Nacional e internacional</i>   |
| Disponibilidad de la atención           | <i>Días: Jueves<br/>Horario: 18 a 20 horas y cualquier otro horario que sea solicitado por un grupo</i>  |
| Tipo de atención                        | <i>Gratuita y pagada<br/><br/>Contención emocional / acompañamiento</i>  |



PROGRAMA  
CUIDATE



## 2. Líneas de ayuda privadas a nivel nacional: Raíz de Tres



### Conectemos

|                               |   |
|-------------------------------|---|
| Institución u organización    | <i>Raíz de Tres</i>   |
| Página web                    | --  |
| Forma o vía de contacto       | <i>Vía telefónica de pago y mensajería instantánea a cargo de la persona que consulta: +56979639337 / +5691392195 Vía foro/ chat de redes sociales</i><br><i>Vía correo electrónico <a href="mailto:contacto.raizdetres@gmail.com">contacto.raizdetres@gmail.com</a> o contacto web</i>   |
| Ámbito de apoyo               | <i>Salud general</i><br><i>Salud mental y apoyo psicosocial</i> <i>Protección de derechos</i><br><i>Legal/ jurídica</i>   |
| Equipo de atención            | <i>Profesionales de salud mental (psiquiatría, psicología, enfermería, psicopedagogía, terapia ocupacional, trabajo social)</i>   |
| Público objetivo              | <i>Todo público</i>   |
| Alcance territorial           | <i>Nacional e internacional</i>   |
| Disponibilidad de la atención | <i>Días: Lunes a Domingo</i><br><i>Horario: Turno de horario hábil completo (9 a 18 hrs)</i>  |
| Tipo de atención              | <i>Gratuita y pagada</i><br><br><i>Información/ orientación de salud en general</i> <i>Información sobre COVID-19</i><br><i>Consulta de salud por profesional (medicina, enfermería, etc.)</i> <i>Orientación legal / jurídica</i><br><i>Contención emocional / acompañamiento</i><br><i>Consulta de salud mental por profesional (psicología, psiquiatría, medicina, etc.)</i><br><i>Primera ayuda psicológica (PAP)</i><br><i>Orientación/ información sobre servicios sociales</i> |



PROGRAMA  
CUIDATE



Bienestar  
COLBUN Y FILIALES

## 2. Líneas de ayuda privadas a nivel nacional: Clínica Psicológica de Salud Mental



| Clínica Psicológica LGBTIQ+   |   |
|-------------------------------|---|
| Institución u organización    | <i>Clínica psicológica de salud mental</i>  |
| Página web                    | <i><a href="https://www.facebook.com/clinicapsicologica.lgbtiq.9">https://www.facebook.com/clinicapsicologica.lgbtiq.9</a></i>  |
| Forma o vía de contacto       | <i>Vía mensajería instantánea +56948853578<br/>Vía correo electrónico <a href="mailto:clinicapsicologica.lgbtiq@gmail.o">clinicapsicologica.lgbtiq@gmail.o</a></i>  |
| Ámbito de apoyo               | <i>Salud mental y apoyo psicosocial</i>   |
| Equipo de atención            | <i>Profesionales de salud mental (psiquiatría, psicología, enfermería, psicopedagogía, terapia ocupacional, trabajo social)</i>   |
| Público objetivo              | <i>Adolescentes (10 a 19 años)<br/>Adultos (20 a 59 años)<br/>Personas mayores (60 años o más) y/o sus cuidadores<br/>Personas con consumo alcohol y otras drogas<br/>Población LGBTIQ+<br/>Padres, madres o cuidadores de niños, niñas y/o adolescentes<br/>Personas afectadas por enfermedad COVID-19 o sus familiares (sospecha o contagio)<br/>Personal de salud u otros respondedores en primera línea<br/>Personas en situación de discapacidad</i> |
| Alcance territorial           | <i>Nacional</i>   |
| Disponibilidad de la atención | <i>Días: Lunes a Sábado<br/>Horario: Turno de horario hábil completo (9 a 18 hrs) 18.00a 22.00 Hrs</i>  |
| Tipo de atención              | <i>Gratuita y pagada<br/><br/>Información sobre COVID-19<br/>Contención emocional / acompañamiento<br/>Consulta de salud mental por profesional (psicología, psiquiatría, medicina, etc.)<br/>Primera ayuda psicológica (PAP)</i>   |



PROGRAMA  
CUIDATE



Bienestar  
COLBUN Y FILIALES

## 2. Líneas de ayuda privadas a nivel nacional: ACHAF, Asociación Chilena de Analistas en Formación.



| Atención psicológica en Línea |   |
|-------------------------------|---|
| Institución u organización    | <i>ACHAF: Asociación Chilena de analistas en formación, del Instituto de psicoanálisis de la Asociación Chilena de Psicoanálisis</i>  |
| Página web                    | --  |
| Forma o vía de contacto       | <i>Vía correo electrónico dejando un teléfono de contacto en <a href="mailto:analistasenformación2020@gmail.com">analistasenformación2020@gmail.com</a>, para ser contactado por un profesional del grupo</i>       |
| Ámbito de apoyo               | <i>Salud mental y apoyo psicosocial</i>   |
| Equipo de atención            | <i>Profesionales de salud mental (psiquiatría, psicología, enfermería, psicopedagogía, terapia ocupacional, trabajo social)</i>   |
| Público objetivo              | <i>Adultos (20 a 59 años)<br/>Personas mayores (60 años o más) y/o sus cuidadores<br/>Personal de salud u otros respondedores en primera línea</i>  |
| Alcance territorial           | <i>Nacional</i>   |
| Disponibilidad de la atención | <i>Días: Lunes a Viernes<br/>Horario hábil</i>  |
| Tipo de atención              | <i>Gratuita y pagada<br/><br/>Contención emocional / acompañamiento<br/>Consulta de salud mental por profesional (psicología, psiquiatría, medicina, etc.)<br/>Primera ayuda psicológica (PAP)<br/>derivaciones</i> |



PROGRAMA  
CUIDATE





## 2. Líneas de ayuda privadas a nivel nacional: PsicoSalud Centro Psicológico Integral



| Psicología Online             |   |
|-------------------------------|---|
| Institución u organización    | <i>PsicoSalud Centro Psicologico Integral</i>   |
| Página web                    | --  |
| Forma o vía de contacto       | <i>Vía mensajería instantánea (p.e. mensaje de texto, WhatsApp, etc) 56981209441</i>  |
| Ámbito de apoyo               | <i>Salud mental y apoyo psicosocial</i>   |
| Equipo de atención            | <i>Profesionales de salud mental (psiquiatría, psicología, enfermería, psicopedagogía, terapia ocupacional, trabajo social)</i>   |
| Público objetivo              | <i>Adolescentes (10 a 19 años)<br/>Adultos (20 a 59 años)<br/>Personas mayores (60 años o más) y/o sus cuidadores<br/>Personas con consumo alcohol y otras drogas<br/>Personas afectadas por enfermedad COVID-19 o sus familiares (sospecha o contagio)<br/>Personal de salud u otros respondedores en primera línea<br/>Población adulta con alguna condición de salud mental<br/>Población infanto-adolescente con alguna condición de salud mental</i> |
| Alcance territorial           | <i>Nacional e internacional</i>   |
| Disponibilidad de la atención | <i>Días: Lunes a Domingo<br/>Horario: Turno de horario hábil completo (9 a 18 hrs)</i>  |
| Tipo de atención              | <i>Pagada<br/><br/>Contención emocional / acompañamiento<br/>Consulta de salud mental por profesional (psicología, psiquiatría, medicina, etc.)<br/>Primera ayuda psicológica (PAP)</i>   |



PROGRAMA  
CUIDATE



Bienestar  
COLBUN y FILIALES

## 2. Líneas de ayuda privadas a nivel nacional: Matriz Salud Mental



| Matriz Salud Mental           |   |
|-------------------------------|---|
| Institución u organización    | <i>Matriz Salud Mental</i>  |
| Página web                    | <a href="http://www.matrizsaludmental.cl">www.matrizsaludmental.cl</a>  |
| Forma o vía de contacto       | <i>Vía telefónica gratuita</i><br><i>Por correo a <a href="mailto:matrizsaludmental@gmail.com">matrizsaludmental@gmail.com</a>, con copia a <a href="mailto:natalialopezq@gmail.com">natalialopezq@gmail.com</a></i>  |
| Ámbito de apoyo               | <i>Salud mental y apoyo psicosocial</i>   |
| Equipo de atención            | <i>Profesionales de salud mental (psiquiatría, psicología, enfermería, psicopedagogía, terapia ocupacional, trabajo social)</i>   |
| Público objetivo              | <i>Adolescentes (10 a 19 años)</i><br><i>Adultos (20 a 59 años)</i><br><i>Personas mayores (60 años o más) y/o sus cuidadores Padres, madres o cuidadores de niños, niñas y/o adolescentes</i><br><i>Personas afectadas por enfermedad COVID-19 o sus familiares (sospecha o contagio)</i><br><i>Personal de salud u otros respondedores en primera línea</i><br><i>Población adulta con alguna condición de salud mental</i> |
| Alcance territorial           | <i>Nacional e internacional</i>   |
| Disponibilidad de la atención | <i>Días: Lunes a Sábado</i><br><i>Horario: Turno de horario hábil completo (9 a 18 hrs)</i>   |
| Tipo de atención              | <i>Pagada</i><br><br><i>Contención emocional / acompañamiento</i><br><i>Consulta de salud mental por profesional (psicología, psiquiatría, medicina, etc.)</i>  |



PROGRAMA  
CUIDATE



Bienestar  
COLBUN y FILIALES

### 3. Líneas de ayuda estatal a nivel regional y comunal

## DAEM San Pedro de la Paz



| Línea de atención en salud mental "Educación te contiene" |   |
|---|---|
| Institución u organización                                | <i>DAEM San Pedro de la Paz</i>   |
| Página web  | --  |
| Forma o vía de contacto                                   | <i>Vía telefónica gratuita<br/>Vía mensajería instantánea (p.e. mensaje de texto, WhatsApp, etc)<br/>Vía correo electrónico o contacto web</i>  |
| Ámbito de apoyo   | <i>Salud mental y apoyo psicosocial</i>   |
| Equipo de atención  | <i>Profesionales de salud mental (psiquiatría, psicología, enfermería, psicopedagogía, terapia ocupacional, trabajo social)</i>   |
| Público objetivo  | <i>Niños y niñas (menores de 10 años)<br/>Adolescentes (10 a 19 años)<br/>Adultos (20 a 59 años)<br/>Padres, madres o cuidadores de niños, niñas y/o adolescentes<br/>Personas afectadas por enfermedad COVID-19 o sus familiares (sospecha o contagio)<br/>Personas en situación de discapacidad</i> |
| Alcance territorial                                       | <i>Comunal, San Pedro de la Paz</i>   |
| Disponibilidad de la atención                             | <i>Días: Lunes a Viernes<br/>Horarios: 9 a 14 hrs.</i>  |
| Tipo de atención  | <i>Gratuita y pagada<br/><br/>Información/orientación de salud en general<br/>Información administrativa sobre la red de atención de salud (p.e. horarios de atención, ubicación, etc)<br/>Contención emocional / acompañamiento<br/>Primera ayuda psicológica (PAP)</i>                              |



PROGRAMA  
**CUÍDATE**



**Bienestar**  
COLBUN Y FILIALES

### 3. Líneas de ayuda estatales a nivel regional y comunal



## Hospital de Marchigue

| Atenciones Telefónicas de Salud Mental |  |
|--|--|
| Institución u organización             | <i>Hospital de Marchigue</i>   |
| Página web                             | --   |
| Forma o vía de contacto                | <i>Vía telefónica de pago a cargo de la persona que consulta<br/>722336886, 722336885, 800 123 521</i>   |
| Ámbito de apoyo                        | <i>Salud mental y apoyo psicosocial</i>  |
| Equipo de atención                     | <i>Profesionales de salud mental (psiquiatría, psicología, enfermería, psicopedagogía, terapia ocupacional, trabajo social)</i>  |
| Público objetivo                       | <i>Población de Marchigue</i>  |
| Alcance territorial                    | <i>Comuna de Marchigue, Región de O'Higgins</i>  |
| Disponibilidad de la atención          | <i>Días: Lunes a Viernes<br/>Horario: de 9 a 12 hrs</i>  |
| Tipo de atención                       | <i>Gratuita</i><br><br><i>Información/ orientación de salud en general</i><br><i>Información administrativa sobre la red de atención de salud (p.e. horarios de atención, ubicación, etc)</i><br><i>Información sobre COVID-19</i><br><i>Consulta de salud por profesional (medicina, enfermería, etc.)</i><br><i>Contención emocional / acompañamiento</i><br><i>Consulta de salud mental por profesional (psicología, psiquiatría, medicina, etc.)</i><br><i>Primera ayuda psicológica (PAP)</i><br><i>Orientación/ información sobre servicios sociales</i> |



PROGRAMA  
**CUIDATE**



**Bienestar**  
COLBUN y FILIALES

### 3. Líneas de ayuda estatales a nivel regional y comunal

# Dirección Servicio de Salud del Reloncaví



| OIRS Servicio de Salud Del Reloncaví |  |
|--------------------------------------|--|
| Institución u organización           | <i>Dirección Servicio de Salud Del Reloncaví</i>   |
| Página web                           | <a href="http://ssrelon.redsalud.gob.cl">http://ssrelon.redsalud.gob.cl</a> - Banner: OIRS en Línea  |
| Forma o vía de contacto              | <i>Vía telefónica de pago a cargo de la persona que consulta<br/>65 2 328150, 65 2 328249, 65 2 328189</i><br><i>Vía correo electrónico o contacto web <a href="http://ssrelon.redsalud.gob.cl">http://ssrelon.redsalud.gob.cl</a> -<br/>Banner: OIRS en Línea</i>   |
| Ámbito de apoyo                      | <i>Protección de derechos</i><br><i>Orientación general sobre funcionamiento de la red de salud y en estos tiempos, en situación de pandemia.</i>  |
| Equipo de atención                   | <i>Otros profesionales</i><br><i>Técnicos</i><br><i>Equipo de funcionarios OIRS (Profesionales y administrativo)</i>   |
| Público objetivo                     | <i>Usuarios del sistema de salud de todos los grupos etarios y personas de la comunidad que realizan consultas sobre el sistema de salud pública y trámites de autoridad sanitaria (que son derivados)</i>   |
| Alcance territorial                  | <i>Provincias de Llanquihue y Palena, Región de Los Lagos</i>  |
| Disponibilidad de la atención        | <i>Días: Lunes a Domingo</i><br><i>De 8 a 20 hrs.</i>  |
| Tipo de atención                     | <i>Gratuita</i><br><br><i>Información/ orientación de salud en general</i><br><i>Información administrativa sobre la red de atención de salud (p.e. horarios de atención, ubicación, etc)</i><br><i>Información sobre COVID-19</i><br><i>Orientación/ información sobre servicios sociales</i><br><i>La diversidad de información que solicita la comunidad va desde información general hasta necesidades de salud pública que compete a Seremi de Salud.</i> |



PROGRAMA  
CUIDATE



Bienestar  
COLBUN y FILIALES

### 3. Líneas de ayuda estatales a nivel regional y comunal

# Ilustre Municipalidad de Alto Bío-Bío



## Comunicaciones interculturales Alto Bío-Bío

|                               |  |
|-------------------------------|--|
| Institución u organización    | <i>Ilustre Municipalidad de Alto Bío-bío</i>   |
| Página web                    | <a href="http://www.munialtobiobio.cl">www.munialtobiobio.cl</a>   |
| Forma o vía de contacto       | <i>Vía telefónica de pago a cargo de la persona que consulta<br/>Vía mensajería instantánea (p.e. mensaje de texto, WhatsApp, etc)<br/>Vía foro/ chat de redes sociales (p.e. Instagram, Facebook, etc)<br/>Vía correo electrónico o contacto web Vía telefónica, con redes disponibles.</i> |
| Ámbito de apoyo               | <i>Salud general<br/>Legal/ jurídica<br/>Consultas en general, espacios de entrega de información a cerca de la contingencia actual, riesgos y medidas de control, de ayuda y protección social, avisos de utilidad publica e información en general de interés para la población</i>        |
| Equipo de atención            | <i>Profesionales de salud mental (psiquiatría, psicología, enfermería, psicopedagogía, terapia ocupacional, trabajo social)<br/>Otros profesionales Técnicos<br/>Profesionales periodistas</i>   |
| Público objetivo              | <i>Todo público</i>  |
| Alcance territorial           | <i>Comunal Corresponde a todo el rango geografico de Alto Biobio, incluida las vecinas comunas de Santa Barbara y Quilaco.</i>   |
| Disponibilidad de la atención | <i>Días: Lunes a Domingo<br/>Horario: Turno de horario hábil completo (9 a 18 hrs)</i>   |



PROGRAMA  
CUIDATE



Bienestar  
COLBUN Y FILIALES

### 3. Líneas de ayuda estatales a nivel regional y comunal

## Hospital de Palena



| Aló psicólogo                 |  |
|-------------------------------|--|
| Institución u organización    | <i>Hospital de Palena</i>  |
| Página web                    | --   |
| Forma o vía de contacto       | <i>Vía telefónica de pago a cargo de la persona que consulta<br/>Vía mensajería instantánea (p.e. mensaje de texto, WhatsApp, etc)</i>   |
| Ámbito de apoyo               | <i>Salud mental y apoyo psicosocial</i>  |
| Equipo de atención            | <i>Profesionales de salud mental (psiquiatría, psicología, enfermería, psicopedagogía, terapia ocupacional, trabajo social)</i>  |
| Público objetivo              | <i>Adultos (20 a 59 años)<br/>Personas mayores (60 años o más) y/o sus cuidadores<br/>Población LGBTIQ+<br/>Padres, madres o cuidadores de niños, niñas y/o adolescentes<br/>Personas afectadas por enfermedad COVID-19 o sus familiares (sospecha o contagio)<br/>Personas en situación de discapacidad<br/>Población adulta con alguna condición de salud mental</i> |
| Alcance territorial           | <i>Comuna de Palena, Región de Los Lagos</i>   |
| Disponibilidad de la atención | <i>Días: Lunes a Domingo<br/>Horario: Turno de horario hábil completo (9 a 18 hrs)</i>   |
| Tipo de atención              | <i>Gratuita<br/><br/>Contención emocional / acompañamiento<br/>Consulta de salud mental por profesional (psicología, psiquiatría, medicina, etc.)<br/>Primera ayuda psicológica (PAP)</i>  |



PROGRAMA  
**CUIDATE**



**Bienestar**  
COLBUN y FILIALES

### 3. Líneas de ayuda estatales a nivel regional y comunal



## Servicio de Salud Ñuble

| Servicio de Salud Ñuble te orienta |  |
|------------------------------------|--|
| Institución u organización         | <i>Servicio de Salud Ñuble</i>   |
| Página web                         | --   |
| Forma o vía de contacto            | <i>Vía telefónica gratuita<br/>800 123 591</i>   |
| Ámbito de apoyo                    | <i>Salud general<br/>Salud mental y apoyo psicosocial</i>  |
| Equipo de atención                 | <i>Profesionales de salud mental (psiquiatría, psicología, enfermería, psicopedagogía, terapia ocupacional, trabajo social)<br/>Otros profesionales</i>  |
| Público objetivo                   | <i>Adolescentes (10 a 19 años)<br/>Adultos (20 a 59 años)<br/>Personas mayores (60 años o más) y/o sus cuidadores<br/>Personas afectadas por enfermedad COVID-19 o sus familiares (sospecha o contagio)<br/>población general</i>  |
| Alcance territorial                | <i>Región del Ñuble</i>  |
| Disponibilidad de la atención      | <i>Día: Lunes<br/>Horario: 9- 16:30 se irá expandiendo según necesidad.</i>  |
| Tipo de atención                   | <i>Gratuita<br/><br/>Información/ orientación de salud en general<br/>Información administrativa sobre la red de atención de salud (p.e. horarios de atención, ubicación, etc)<br/>Información sobre COVID-19<br/>Consulta de salud por profesional (medicina, enfermería, etc.)<br/>Contención emocional / acompañamiento<br/>Primera ayuda psicológica (PAP)</i> |



PROGRAMA  
**CUÍDATE**





### 3. Líneas de ayuda privadas a nivel regional y comunal

# Profesionales Voluntarios



## Te escuchamos en cuarentena

|                               |   |
|-------------------------------|---|
| Institución u organización    | <i>Profesionales Voluntarios</i>  |
| Página web                    | --  |
| Forma o vía de contacto       | <i>Vía mensajería instantánea, Teléfono o WhatsApp +56997818709</i>   |
| Ámbito de apoyo               | <i>Salud mental y apoyo psicosocial<br/>Protección de derechos Legal/ jurídica<br/>Pedagógica, Reiki, asesoría arquitecto, compostaje y más</i>   |
| Equipo de atención            | <i>Profesionales de salud mental (psiquiatría, psicología, enfermería, psicopedagogía, terapia ocupacional, trabajo social)<br/>Otros profesionales<br/>Estudiantes en práctica y/o de internado</i>  |
| Público objetivo              | <i>Todo público</i>   |
| Alcance territorial           | <i>Región de Valparaíso</i>   |
| Disponibilidad de la atención | <i>Días: Lunes a Viernes<br/>Horario: Turno de horario hábil completo (9 a 18 hrs)</i>  |
| Tipo de atención              | <i>Gratuita<br/><br/>Información/ orientación de salud en general<br/>Información administrativa sobre la red de atención de salud Orientación legal / jurídica<br/>Contención emocional / acompañamiento<br/>Consulta de salud mental por profesional (psicología, psiquiatría, medicina, etc.)<br/>Primera ayuda psicológica (PAP)<br/>Orientación/ información sobre servicios sociales Apoyo pedagógico y asesoría de proyectos</i> |

## 4. Líneas de ayuda privadas a nivel regional y comunal

# Universidad del Bío Bío



| Unidad de Apoyo Psicosocial. CEPSICO UBB |  |
|--|--|
| Institución u organización               | <i>Universidad del Bío Bío</i>   |
| Página web                               | <i><a href="https://www.facebook.com/Unidad-de-Apoyo-Psicosocial-Cepsico-UBB-113155203707758/?modal=admin_todo_tour">https://www.facebook.com/Unidad-de-Apoyo-Psicosocial-Cepsico-UBB-113155203707758/?modal=admin_todo_tour</a></i>   |
| Forma o vía de contacto                  | <i>Vía foro/ chat de redes sociales (p.e. Instagram, Facebook, etc)<br/>A través de messenger de la página de facebook "Unidad de Apoyo Psicosocial. CEPSICO UBB"</i>  |
| Ámbito de apoyo                          | <i>Salud mental y apoyo psicosocial</i>  |
| Equipo de atención                       | <i>Profesionales de salud mental (psiquiatría, psicología, enfermería, psicopedagogía, terapia ocupacional, trabajo social)</i>  |
| Público objetivo                         | <i>Adultos (20 a 59 años)<br/>Personas mayores (60 años o más) y/o sus cuidadores<br/>Padres, madres o cuidadores de niños, niñas y/o adolescentes<br/>Personas afectadas por enfermedad COVID-19 o sus familiares (sospecha o contagio)<br/>Personal de salud u otros respondedores en primera línea<br/>Personas en situación de aislamiento. Funcionarios/as de la Universidad del Bío Bío.</i> |
| Alcance territorial                      | <i>Regional Ñuble y Bío Bío.</i>   |
| Disponibilidad de la atención            | <i>Días: Lunes a Viernes<br/>Horario: 10 am a 20 hrs.</i>  |
| Tipo de atención                         | <i>Gratuita<br/><br/>Contención emocional / acompañamiento<br/>Primera ayuda psicológica (PAP)</i>   |



PROGRAMA  
**CUIDATE**



**Bienestar**  
COLBUN y FILIALES

## 4. Líneas de ayuda privadas a nivel regional y comunal

# Psicomédica



| Psicomédica                   |  |
|-------------------------------|--|
| Institución u organización    | <i>Psicomédica</i>   |
| Página web                    | <i>ww3.Psicomedica.cl</i>  |
| Forma o vía de contacto       | <i>Se solicita hora por correo o vía telefónica</i>  |
| Ámbito de apoyo               | <i>Salud mental y apoyo psicosocial</i>  |
| Equipo de atención            | <i>Profesionales de salud mental (psiquiatría, psicología, enfermería, psicopedagogía, terapia ocupacional, trabajo social)</i>  |
| Público objetivo              | <i>Adolescentes (10 a 19 años)<br/>Adultos (20 a 59 años)<br/>Personas mayores (60 años o más) y/o sus cuidadores<br/>Población adulta con alguna condición de salud mental<br/>Población infanto-adolescente con alguna condición de salud mental</i> |
| Alcance territorial           | <i>Región Metropolitana</i>  |
| Disponibilidad de la atención | <i>Días: Lunes a Sábado<br/>Horario: Turno de horario hábil completo (9 a 18 hrs)</i>  |
| Tipo de atención              | <i>Pagada<br/><br/>Consulta de salud mental por profesional (psicología, psiquiatría, medicina, etc.)</i>  |



PROGRAMA  
**CUIDATE**



**Bienestar**  
COLBUN y FILIALES

# Otros centros de apoyo privados



PROGRAMA  
**CUIDATE**



**Bienestar**  
COLBÚN y FILIALES

| INSTITUCIÓN                          | SERVICIOS   | COSTOS   | DESCRIPCIÓN  | CONTACTO  |
|--------------------------------------|---|--|--|---|
| Nueva Perspectiva                    | Terapia Psicológica Online (videollamada)         | Fonasa \$9.960. Isapre \$20.000. Pago por la página web. | Ofrece tratamiento con sesiones online. Atiende por Fonasa e ISAPRES.  | Fono 222338393 / 222319962<br>www.psicologosypsiquiatras.cl |
| Centro de Terapia del Comportamiento | Terapia Psicológica Online (videollamada)         | Valor único de \$14.800. Pago por página web.            | Terapia de salud mental online con un valor único. Atiende por Fonasa e ISAPRES.   | Fono 224201900<br>www.terapiaonline.cl                      |
| Chile Unido                          | Terapia Psicológica Telefónica. Excluye urgencias | Gratuita   | Ofrece ayuda psicológica telefónica gratuita. El interesado llama para inscribirse y se le contacta en un plazo de 7 días para iniciar sus sesiones telefónicas. | Fono 800226226  |

| INSTITUCIÓN                | SERVICIOS                                 | COSTOS  | DESCRIPCIÓN  | CONTACTO                                 |
|----------------------------|---|---|--|--|
| Centro de Terapia Integral | Terapia Psicológica Online (videollamada) | Valor Isapre \$35.000 - Valor Fonasa \$31.000   | Ofrece terapias online agendando telefónicamente.  | Fono 222364536                           |
| Centro Árbol               | Terapia Psicológica Online (videollamada) | Bono Fonasa \$9.960 - Bono Isapre \$16.000  | Ofrece terapia online. Para acceder se inscribe en el formulario Solicitud de Hora de la página web y ellos entran en contacto con el interesado en un plazo máximo de 24 horas. | Fono 950995860<br>https://centroarbol.cl |
| Centro Oikos               | Terapia Psicológica Online (videollamada) | Valor diferenciado. Estimado promedio \$20.000 por sesión. Se acepta bono Fonasa nivel 3. | Centro de salud mental formado por Psicólogos de la PUC, en modalidad online y arancel diferenciado.   | Instagram: @centrooikos                  |

| INSTITUCIÓN                    | SERVICIOS                                 | COSTOS  | DESCRIPCIÓN   | CONTACTO  |
|--------------------------------|---|---|---|---|
| Centro Amulen                  | Terapia Psicológica Online (videollamada) | Valores entre \$5.000 y \$13.000.             | Equipo que ofrece sesiones de intervención en crisis de manera gratuita y online con una modalidad de 1 a 3 sesiones. Se puede agendar además, terapia breve online con modalidad de 8 y 12 sesiones, con un costo de \$5.000 por sesión. | Fono 957921472<br><a href="http://www.centroamulen.cl">www.centroamulen.cl</a>        |
| Centro Terapéutico Integral ID | Terapia Psicológica Online (videollamada) | Valor Isapre \$30.000 - Valor Fonasa \$20.000 | Centro terapéutico que se ha adaptado a sesiones online en convenio con Isapre y Fonasa. Y atención gratis a mujeres víctimas de VIF  | Fonos 981833152 / 963085523<br><a href="https://centroid.cl">https://centroid.cl</a>  |
| Chile Psicólogos               | Terapia Psicológica Online (videollamada) | Valor Isapre \$19.300 - Valor Fonasa \$9.960  | Centro que ofrece servicios online por medio de Skype. Se agenda por la web o telefónicamente.  | Fono 223683079<br><a href="https://chilepsicologos.cl">https://chilepsicologos.cl</a> |

| INSTITUCIÓN                         | SERVICIOS                                 | COSTOS   | DESCRIPCIÓN   | CONTACTO  |
|-------------------------------------|---|--|---|---|
| Psicólogos Voluntarios de Chile ONG | Terapia Psicológica Online (videollamada) | Valor Fonasa \$7.250 - Valor Isapre entre \$8.000 y \$28.000 | Atención psicoterapéutica con aranceles diferenciados según capacidad socioeconómica y bono Fonasa. Además en esta contingencia han habilitado un servicio de contención telefónico de 10 a 19 horas: 975592366 | Fono 222498537<br><a href="https://psicologosvoluntarios.cl">https://psicologosvoluntarios.cl</a> |
| Redpsique                           | Terapia Psicológica Online (videollamada) | Valor Isapre \$25.500 - Valor Fonasa \$9.440                 | Red de psicólogos a nivel nacional.   | Fono 976710890<br><a href="http://redpsique.cl">http://redpsique.cl</a>                           |
| CONPER                              | Terapia Psicológica Online (videollamada) | Valor único \$12.000   | Consultorios de salud mental dirigido a personas de escasos recursos.   | Fono 222237103 <a href="http://www.icpsi.cl">www.icpsi.cl</a>                                     |

| INSTITUCIÓN  | SERVICIOS                                    | COSTOS               | DESCRIPCIÓN   | CONTACTO                  |
|--|--|----------------------|---|---------------------------|
| Clínica Psicológica<br>Universidad Diego<br>Portales   | Terapia Psicológica Online<br>(videollamada) | Gratuita             | Atención gratuita en salud mental. Se envía correo al equipo quienes derivan el caso a un profesional que contacta al paciente en un máximo de 3 días hábiles.                | clínica.picologica@udp.cl |
| Clínica Psicológica<br>Universidad Gabriela<br>Mistral | Terapia Psicológica Online<br>(videollamada) | Gratuita             | Atención gratuita en salud mental. Se envía correo a la encargada de la unidad, quien deriva el caso a un alumno de último año de pregrado, que contactará al interesado (a). | paula.athens@ugm.cl       |
| Clínica Psicológica<br>Universidad de Chile            | Terapia Psicológica Online<br>(videollamada) | Valor único \$15.000 | Centro de salud mental con atenciones de profesionales de la U. de Chile, a bajo costo con una amplia gama de subespecialidades del área.                                     | caps@facso.               |





# PROGRAMA CUÍDATE